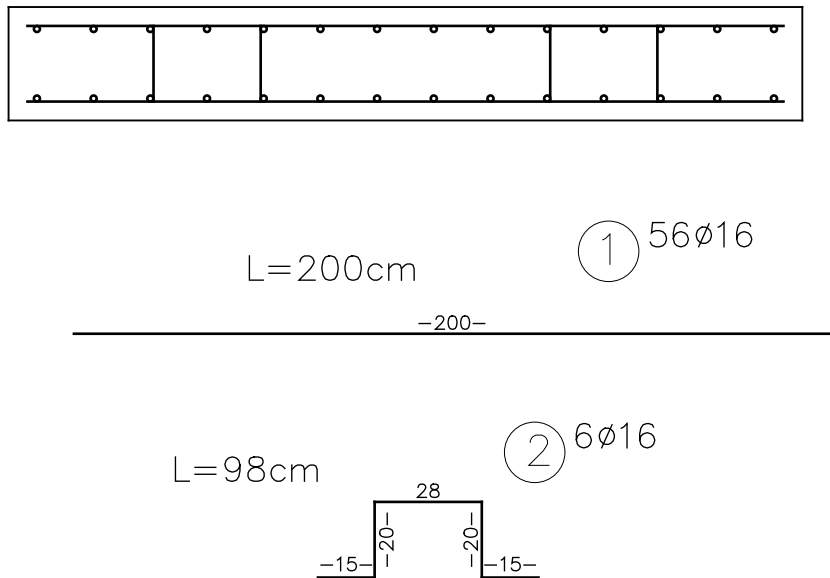


Nr	PRZĘKRÓJ	DŁUGOŚĆ	ILOŚĆ	DŁUGOŚĆ ŁĄCZNA [m]
	[mm]	[cm]	[szt]	Ø16
1	16	200	56	112,00
2	16	98	6	5,88
DŁUGOŚĆ ŁĄCZNA [m]				117,88
masa 1m			[kg/m]	1,58
RAZEM			[kg]	186,25



Uwagi:

1. Beton części nowej klasy C30/37
2. Klasa ekspozycji XC4
3. Min. otulina - 40mm
4. Stal konstrukcyjna A-IIIN BSt500S

Objętości betonu

$V_{C30/70} = 1,35 \text{ m}^3$

Zamawiający:  PKP POLSKIE LINIE KOLEJOWE S.A. PKP Polskie Linie Kolejowe S.A Centrum Realizacji Inwestycji Region Zachodni Al. Niepodległości 8, 61-875 Poznań		
Wykonawca:  Zakład Robót Komunikacyjnych - DOM w Poznaniu Sp. z o. o. ul. Mogileńska 10G, 61-052 Poznań		
Jednostka Projektowa:  Aeko Inżynieria Aeko Inżynieria Artur Kołakowski ul. Keplera 4e/16, 60-158 Poznań		
Nazwa zadania: Zaprojektowanie i wykonanie robót dla zadania pn. „Prace na linii kolejowej nr 3 na odc. Poznań Górczyn – Zbąszynek” realizowanego w ramach Krajowego Planu Odbudowy		Data: 15.05.2025 r.
Nazwa i nr rysunku: Przepust w km 360,300	Rys. nr 3	Skala 1:50
Opracował: mgr. inż Artur Kołakowski	Podpis:	
Projektował: mgr. inż Artur Turas Uprawnienia budowlane do projektowania i kierowania rob. bud. bez ograniczeń w spec. inżynieryjnej mostowej nr WKP/0280/OWOM/10	Podpis:	